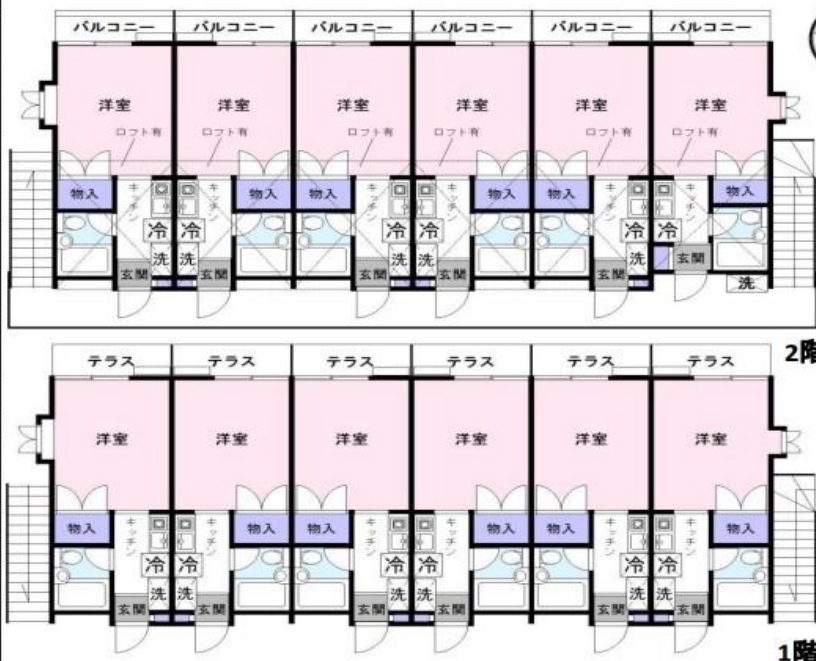


物件紹介書（土地・建物）

価格	9,200 万円		消費税 10% [込]
所有形態	所有権	仲介	可
登録番号	BKN22032677-1		
所在地	住居表示	東京都武蔵野市境南町一丁目13番16号	
	地番	同所 75番143 他2筆	
交通	JR中央線・西武多摩川線「武蔵境」駅 徒歩約8分		
土地	地目	宅地	
	地積	公簿 204.58 ㎡ (61.88 坪)	実測 ㎡ (坪)
建物	構造	木造 2階建	
	延床面積	公簿 201.98 ㎡ (61.09 坪)	建築年月 平成5年3月
道路	向	所有者	幅員
	西	私	4.0 m
			m
			m
設備	私道負担	有	41.26 ㎡ [別]
	セツバック	㎡	
都市計画	用途地域	電気 ガス(都市) 水道(公営) 排水(本下水)	
	用途地域	第1種低層住居専用地域	
	建ぺい率	40%	容積率 80%
	防火地域	建築基準法第22条区域	
	高度地区	第1種高度地区	
	日影規制	3 時間 ~ 2 時間 H= 1.5 m	
	道路計画	なし	
	その他	最低敷地面積制限120㎡、建ぺい率・容積率超過	
現況	賃貸中		
引渡時期	ご相談		
備考	売買契約書に、不動産流通4団体作成の反社会的勢力排除モデル条項を記載することを条件とします。		

アパート一棟 IVYメナー

- JR中央線・西武多摩川線「武蔵境」駅 徒歩約8分
- 満室想定年間収入 7,944,000円
- オーナーチェンジ
- 満室想定利回り 8.63%



※建ぺい率・容積率超過。 ※ペット不可の物件です。
(詳細は担当者へお問い合わせください。)

- 年間予定賃料収入は、満室時における1年間の予定賃料収入です。
- 予定利回りは、年間予定賃料収入の当該物件の取得対価に対する割合です。
- 予定利回りは、公租公課その他当該物件を維持するために必要な費用の控除前のものです。
- 当社は、年間予定賃料収入が確実に得られることを保証するものではありません。

※図面と現況が異なる場合は、現況を優先と致します。



間取図

Life Information

- ・ 私立日本医科大学武蔵境校舎 約500m
- ・ 私立日本獣医生命科学大学 約240m
- ・ 私立亜細亜大学 約2,000m
- ・ 私立武蔵野大学 約2,300m
- ・ ファミリーマート境南町二丁目店 約400m
- ・ イトーヨーカドー武蔵境店 約450m
- ・ ダイソーイトヨーカドー武蔵境店 約450m
- ・ 文教堂武蔵境店 約650m
- ・ 武蔵野赤十字病院 約550m
- ・ 三鷹上連雀五郵便局 約600m
- ・ 三井住友銀行武蔵境支店 約450m
- ・ 堀合遊歩道 約700m



現地案内図



カイロスマーケティング株式会社

〒153-0064 東京都目黒区下目黒2-2-16 第6千陽ビル4階

※図面と相違する場合は現況を優先と致します。

KAIROS
MARKETING Ltd.

☎03-6417-3673

✉sekine@kairos-m.com

取引形態：仲介 担当：関根