

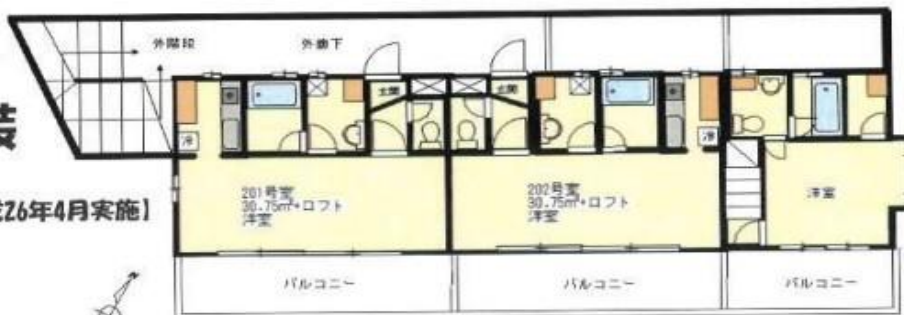
# 1棟売りマンション **ハイツR&S**



●京王線「桜上水」駅 徒歩約16分

●敷地内駐車場（2台分）あり

外壁補修及び塗装  
屋根貼り替え 【平成26年4月実施】



※図面と現況が異なる場合は、現況を優先とさせていただきます。

価格	9,200万円(税込)		
物件所在地	世田谷区桜上水1-15-12 (住居表示)		
	世田谷区桜上水1丁目150番4、150番18		
土地	登記簿:	212.02㎡(64.13坪) ※私道負担部分5.11㎡含む	
	土地権利	所有権	地目 宅地
	道路	北西側 約4m区道	
法令上の制限	用途地域	第一種低層住居専用地域	
	建蔽率	40%	容積率 80%
	防火	準防火地域	高度 第一種高度地区
	日影規制	4時間-2.5時間	絶対高さ 10m
	最低敷地	100㎡	
	その他	上北沢・桜上水・八幡山地区 地区計画 土地区画整理事業を施工すべき区域(53条申請要)	
建物	家屋番号	150番4の1	
	延床面積	登記簿:215.52㎡(65.19坪)	
	構造規模	鉄骨造垂鉛板葺3階建	
	建築時期	平成2年5月	用途 共同住宅
	間取り	1K×4戸 1LDK×1戸 駐車場2台	
	現況	賃貸中(満室稼働中・月額収入460,700円)	
		2022年8月現在 合計賃料(駐車場含む) 想定利回り:6.07%	
※利回りは本物件価格に対する年間予想賃料収入の割合で公租公課の経費控除前のものです。また、賃料を保証するものではありません。			



**カイロスマーケティング株式会社**

〒153-0064 東京都目黒区下目黒2-2-16 第6千陽ビル4階

☎03-6417-3673

✉am@kairos-m.com

※図面と相違する場合は現況を優先と致します。

取引形態：仲介